

# Dashboard

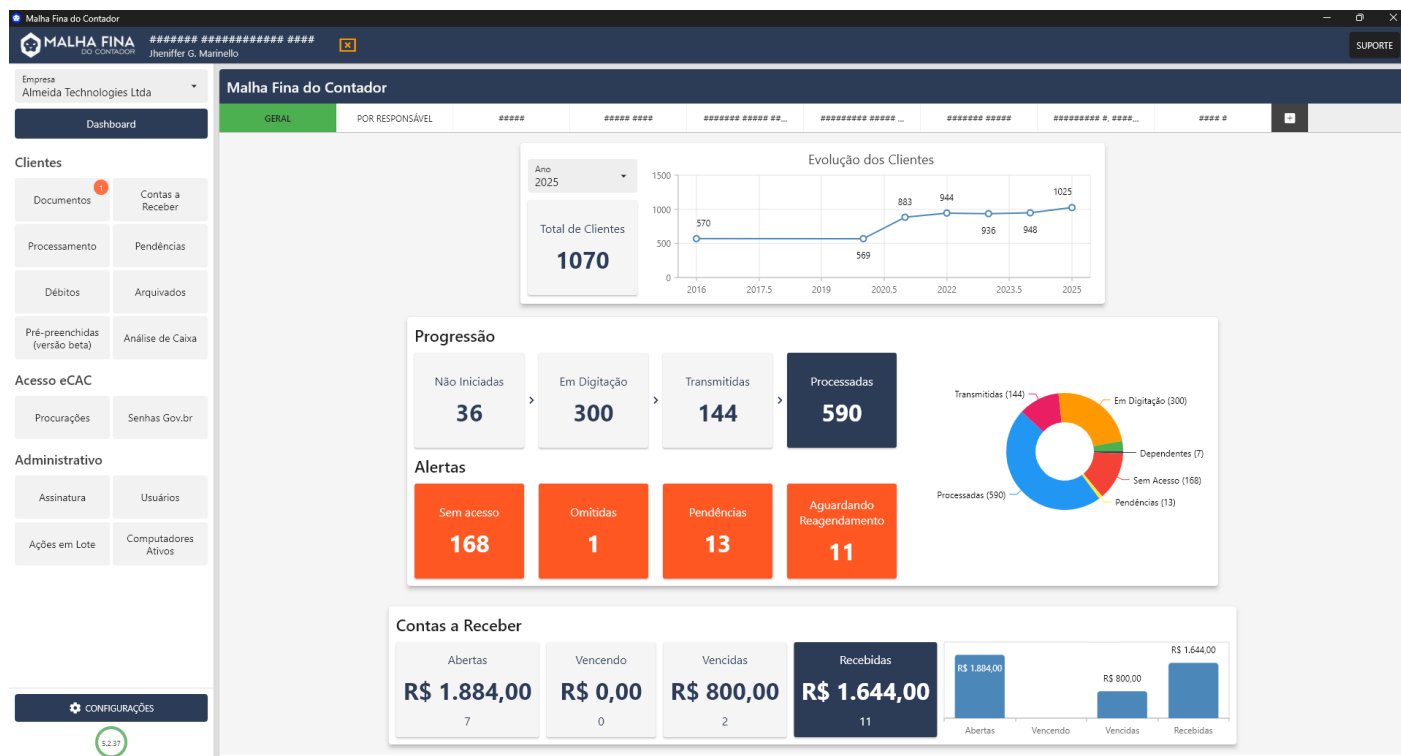
- [Dashboard – Painel de Informações Gerais](#)
- [Abas dos Responsáveis \(Usuários do Sistema\) no Dashboard](#)

# Dashboard – Painel de Informações Gerais

O **Dashboard** foi desenvolvido para auxiliar na gestão completa do IRPF no seu escritório, permitindo uma visão macro de todas as declarações por meio de gráficos, dados resumidos e alertas. É possível visualizar o **Dashboard Geral** ou por **Usuário/Responsável**, além de navegar por ano clicando na aba **Ano** dentro do gráfico de **Evolução dos Clientes**.

Em cada **bloco** exibido no Dashboard há uma listagem de clientes que se encontram na situação apresentada. Basta clicar sobre o bloco correspondente para visualizar os detalhes.

*Exemplo: Bloco Alertas > Sem Acesso* - ao clicar, será exibida a listagem completa dos clientes que estão sem o acesso eCAC cadastrado ou que apresentaram erro, mostrando Nome, CPF e demais informações pertinentes.



## Gráficos

- **Evolução dos Clientes:** Gráfico de linha com a evolução anual das DIRPF transmitidas, mostrando a quantidade de clientes sincronizados ano a ano.
- **Progressão:** Gráfico em formato de pizza que apresenta a distribuição atual do andamento das DIRPF e dos alertas.

## PROGRESSÃO

Neste ambiente é possível acompanhar a situação do processo de transmissão das declarações, dividida em:

- **Não Iniciadas:** Clientes sincronizados de anos anteriores ou cadastrados manualmente, que ainda não tiveram a digitação da DIRPF iniciada.
- **Em Digitação:** Declarações com digitação em andamento no programa IRPF.
- **Transmitidas:** Declarações transmitidas, mas que não houve alteração de status de processamento.
- **Processadas:** Declarações transmitidas e já processadas, podendo apresentar status como Restituição Creditada, Processada sem imposto ou restituição, ou Processada com imposto a pagar.

---

## ALERTAS

Nos **blocos** em laranja estão destacadas as situações que exigem maior atenção para ação imediata:

- **Sem Acesso:** Clientes sem acesso e-CAC cadastrado ou com erro na senha, procuração ou certificado.
- **Omitidas:** Clientes que estavam obrigados a transmitir a DIRPF em algum ano e não o fizeram. Essas notificações são monitoradas pela Receita Federal desde 2023.
- **Pendências:** Clientes que transmitiram a DIRPF, mas apresentaram pendências no respectivo ano.
- **Aguardando Reagendamento:** Clientes com imposto a restituir cujo crédito não foi efetivado, necessitando correção de dados ou retificação.

## CONTAS A RECEBER

A **Dashboard** também exibe um **resumo das informações provenientes da aba Contas a Receber** do Malha Fina do Contador.

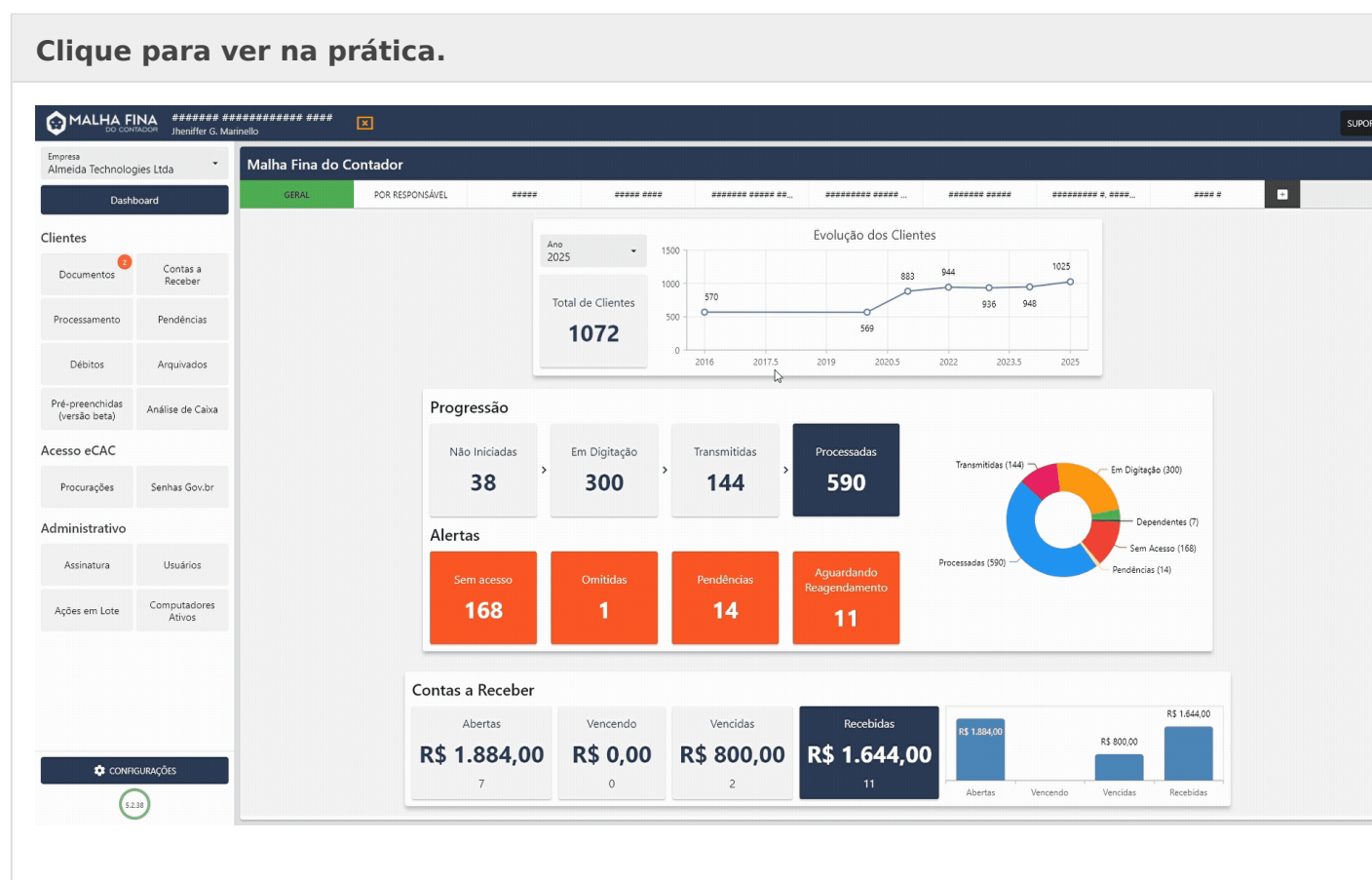
Esses dados oferecem uma visão rápida dos valores a receber e facilitam o acompanhamento financeiro diretamente na tela principal, sem a necessidade de acessar a aba específica.

“ **Importante:** para que esses valores sejam exibidos corretamente, é **necessário que o contador cadastre as informações de contas a receber no sistema.** Caso não haja registros, os campos correspondentes permanecerão em branco.

# Abas dos Responsáveis (Usuários do Sistema) no Dashboard

No **Dashboard**, cada **usuário cadastrado** no **Malha Fina do Contador** possui **sua própria aba**, permitindo a visualização individual das declarações sob sua responsabilidade. Essa estrutura facilita o acompanhamento detalhado do andamento do IRPF dentro do escritório.

Clique para ver na prática.



Clique para ver na prática - versão Mobile



Pré-requisito – Criação de Usuários

Se ainda não houver usuários adicionais cadastrados, consulte o guia de introdução “**Criando Usuários Adicionais**”, que você pode ver clicando [aqui](#).

A criação de usuários é indispensável para que cada colaborador tenha uma aba dedicada em que possa acompanhar suas atividades.

## Informações Disponíveis em Cada Aba

Cada aba exibe **as mesmas métricas e gráficos apresentados no Dashboard Geral**, mas de forma **individualizada**, incluindo:

- Evolução das declarações atribuídas ao responsável.
- Status de transmissão e processamento.
- Alertas, como pendências ou omissões.
- Indicadores de progresso: declarações não iniciadas, em digitação, transmitidas ou processadas.

## Definição de Responsável

A atribuição de um cliente a determinado usuário pode ocorrer de três maneiras:

### 1. Reconhecimento Automático pelo Sistema

Quando o contador acessa a **Análise de Caixa** de um cliente em sua máquina, utilizando **seu próprio login**, o sistema identifica automaticamente que aquele cliente pertence a esse responsável.

### 2. Definição Manual Individual

É possível definir o responsável de forma manual, diretamente no registro do cliente (para mais informações, consulte [este link](#) em Responsável e Anotações).

### 3. Atribuição em Massa

Para atribuir vários clientes de uma só vez, utilize a aba **Ações em Lote**.