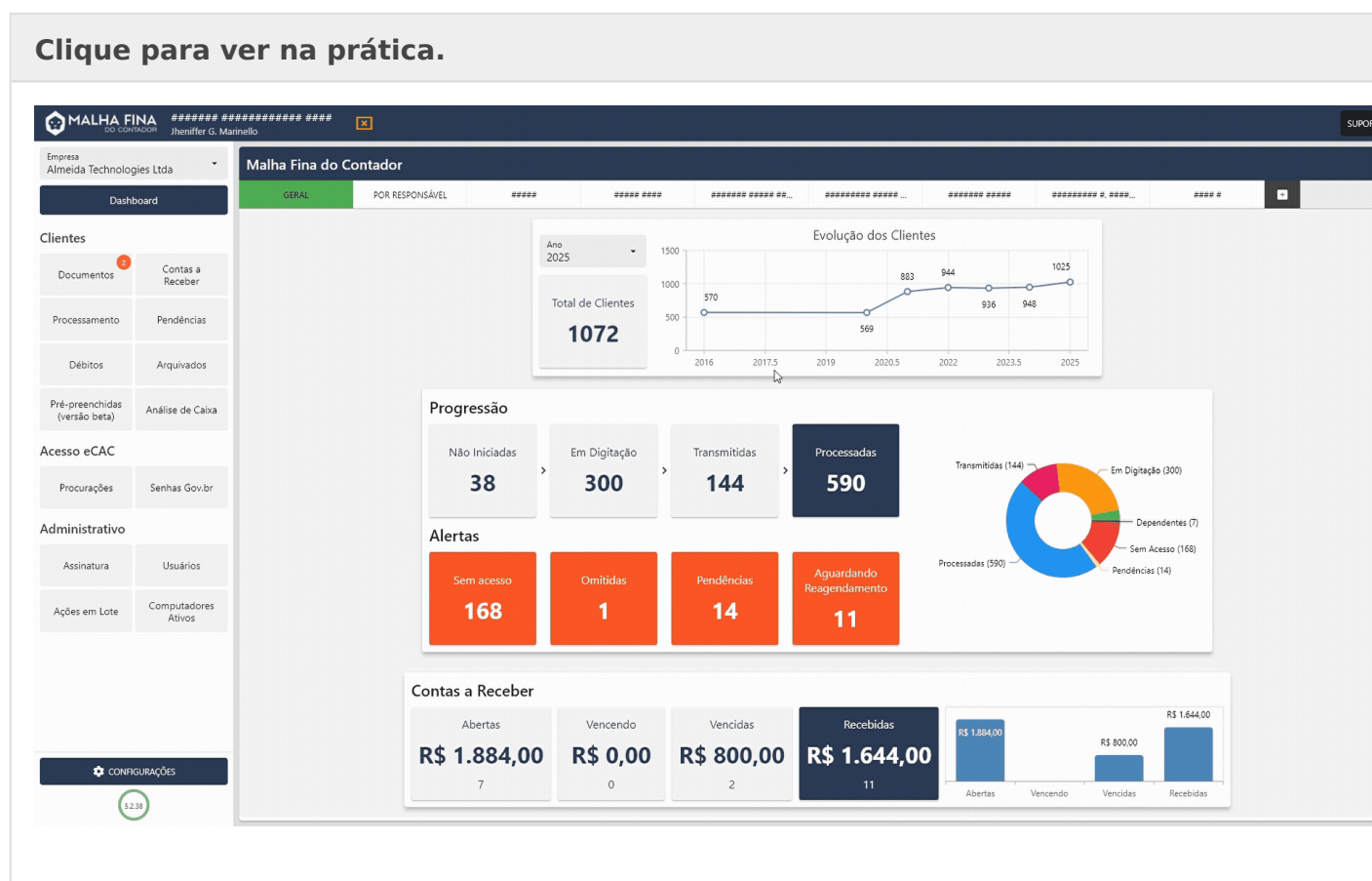


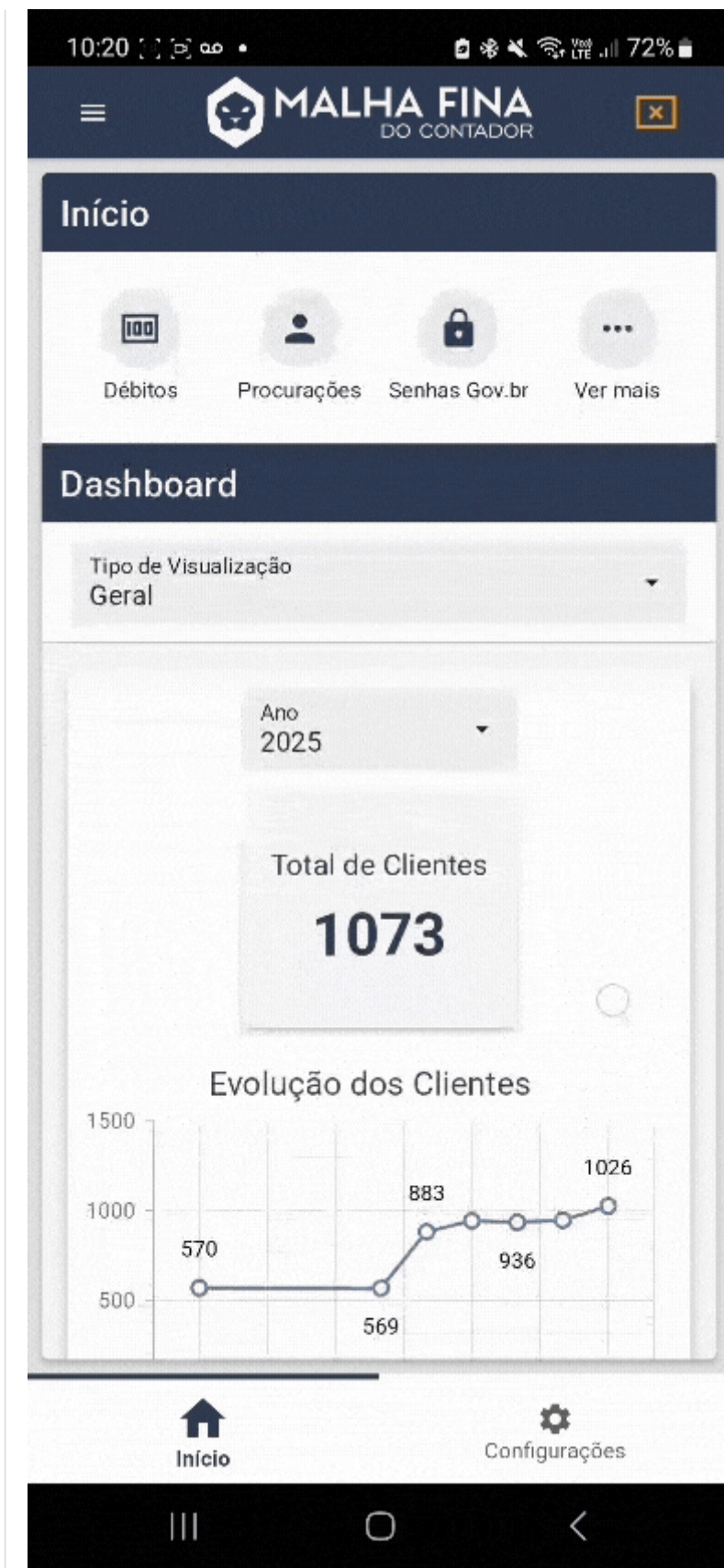
# Abas dos Responsáveis (Usuários do Sistema) no Dashboard

No **Dashboard**, cada **usuário cadastrado no Malha Fina do Contador** possui **sua própria aba**, permitindo a visualização individual das declarações sob sua responsabilidade. Essa estrutura facilita o acompanhamento detalhado do andamento do IRPF dentro do escritório.

## Clique para ver na prática.



## Clique para ver na prática - versão Mobile



Pré-requisito – Criação de Usuários

Se ainda não houver usuários adicionais cadastrados, consulte o guia de introdução “**Criando Usuários Adicionais**”, que você pode ver clicando [aqui](#).

A criação de usuários é indispensável para que cada colaborador tenha uma aba dedicada em que possa acompanhar suas atividades.

## Informações Disponíveis em Cada Aba

Cada aba exibe **as mesmas métricas e gráficos apresentados no Dashboard Geral**, mas de forma **individualizada**, incluindo:

- Evolução das declarações atribuídas ao responsável.
- Status de transmissão e processamento.
- Alertas, como pendências ou omissões.
- Indicadores de progresso: declarações não iniciadas, em digitação, transmitidas ou processadas.

## Definição de Responsável

A atribuição de um cliente a determinado usuário pode ocorrer de três maneiras:

### 1. Reconhecimento Automático pelo Sistema

Quando o contador acessa a **Análise de Caixa** de um cliente em sua máquina, utilizando **seu próprio login**, o sistema identifica automaticamente que aquele cliente pertence a esse responsável.

### 2. Definição Manual Individual

É possível definir o responsável de forma manual, diretamente no registro do cliente (para mais informações, consulte [este link](#) em Responsável e Anotações).

### 3. Atribuição em Massa

Para atribuir vários clientes de uma só vez, utilize a aba **Ações em Lote**.

---

Revision #7

Created 15 September 2025 18:07:27 by Jheniffer

Updated 30 September 2025 12:41:30 by Jheniffer